

SOLFÈGE POUR GUITARE



I - LECTURE DE NOTES

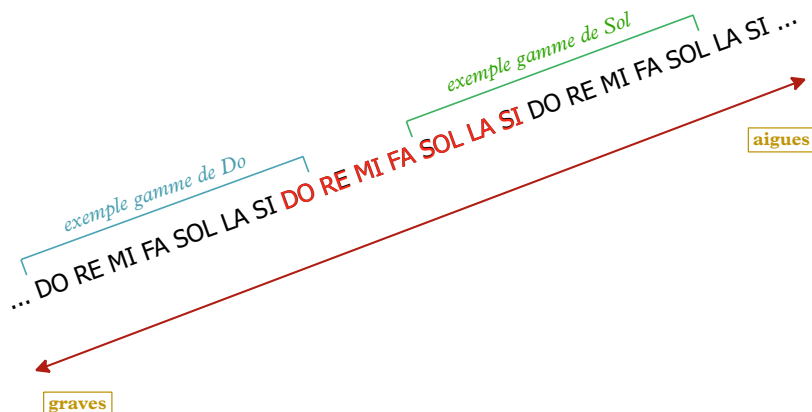
OLIVIER HECHO
professeur de guitare
compositeur, orchestrateur

Il existe 7 noms de notes différents :
DO - RE - MI - FA - SOL - LA - SI

Les notes définissent la **HAUTEUR**

Il est indispensable de bien les connaître dans l'ordre qu'elles se succèdent, par exemple après le Do nous avons toujours un Ré tout de suite derrière, après le Ré s'enchaîne le Mi ...

Après le SI nous recommençons avec un DO et ainsi de suite, c'est une boucle perpétuelle !



Exercez vous à réciter les notes d'une gamme dans l'ordre, par exemple la gamme de Do : "*do ré mi fa sol la si do*" mais aussi à l'envers c'est à dire "*do si la sol fa mi ré do*"

Ensuite faites la même chose à partir de toutes les autres notes, bien sûr de mémoire, par exemple à partir de Ré : "*ré mi fa sol la si do ré*" puis à l'envers "*ré do si la sol fa mi ré*"

Il est très important que vous vous sentiez à l'aise avec l'ordre des notes à l'endroit comme à l'envers, à partir d'importe quelle note, pas seulement Do !

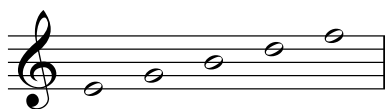
Les notes s'écrivent sur une **PORTÉE**
Une portée contient **5 lignes** donc **4 interlignes**
On compte les lignes de bas en haut, le bas étant le **grave**, le haut étant l'**aigue**
Le défilement de gauche à droite (sens de la lecture) représente le déroulement du temps

Au début de chaque portée sera toujours placée une clé de sol

ATTENTION : les lignes d'une portée n'ont aucun rapport avec les cordes de la guitare
(les cordes de la guitare sont représentées par une *Tablature*, avec 6 lignes)

Les notes peuvent s'écrire :

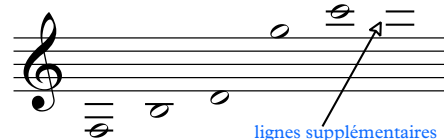
sur les lignes ...



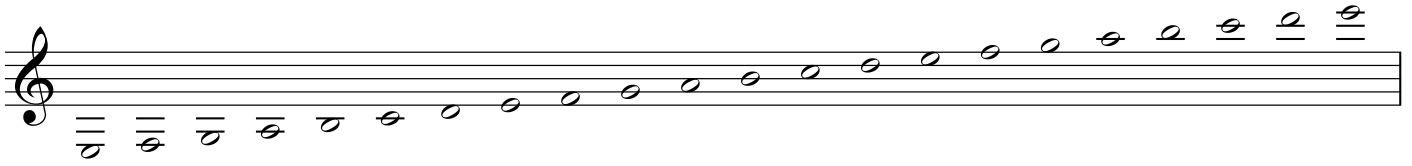
... les interlignes



... en dessous et au dessus de la portée



Voici un aperçu des notes principales que l'on peut jouer sur la guitare :



Il n'est pas nécessaire d'apprendre toutes les notes en même temps ! nous les abordons progressivement à partir du prochain chapitre, néanmoins il est intéressant de les voir globalement avant même de les apprendre.



Vous pouvez vous exercer en regardant un peu toutes les notes, dire sur quelle ligne ou interligne se trouve telle ou telle note, même si vous ne connaissez pas encore le nom des notes. Cela vous familiarisera avec les différents placements sur la portée.

par exemple :



Note sur le 3^{ème} interligne



Note sur la 2^{ème} ligne



Note au dessus de la 5^{ème} ligne



Note sous la portée, sur la 2^{ème} ligne supplémentaire



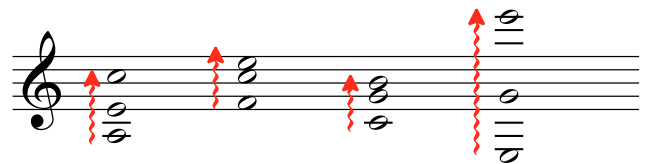
Note au dessus de la portée au 2^{ème} interligne de la ligne supplémentaire

Tout au long des exercices, vous trouverez différentes Lectures de Notes :

Lecture Horizontale *mélodique* de gauche à droite



Lecture Verticale *harmonique* de bas en haut



Par la suite nous étudierons différentes formes de notes, comme ci-dessous par exemple (*rondes, blanches, noires, croches, double-croches* ...), les différentes formes correspondent à des rythmes différents mais ne change pas la hauteur de la note.

Dans cet exemple, il s'agira toujours de la note LA

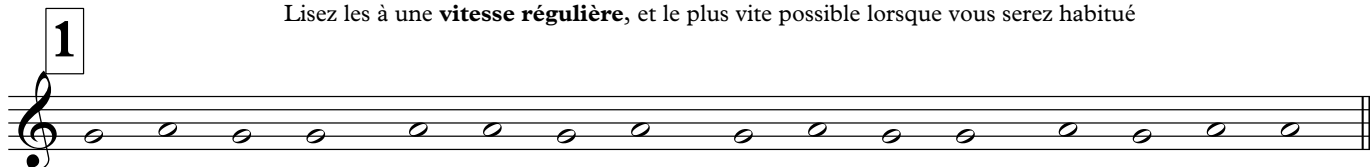


DÉBUT
DES
EXERCICES

Mémorisez le nom de ces 2 notes, et voyez comment elles sont placées sur la portée

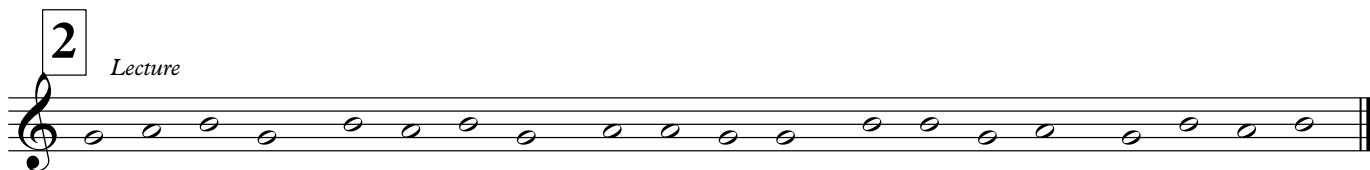
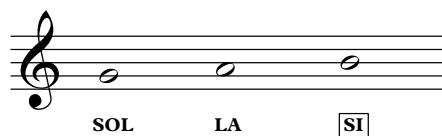


Lisez les à une **vitesse régulière**, et le plus vite possible lorsque vous serez habitué

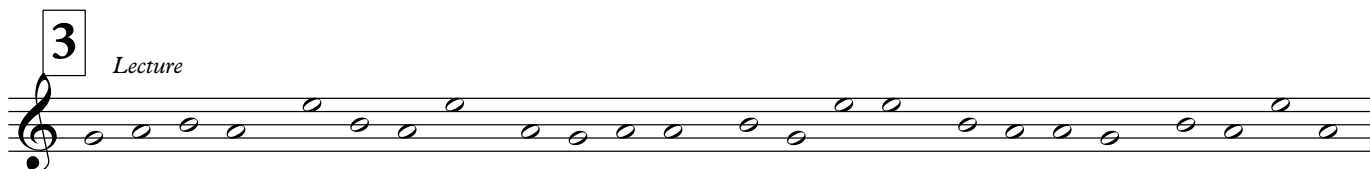


Lire en 6" ou moins

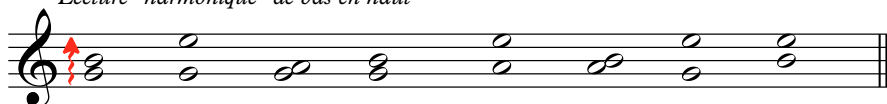
Nous ajoutons 1 note ...



Lire en 8" ou moins



Lecture "harmonique" de bas en haut



Lire en 35" ou moins



Conseil pour travailler vos notes : n'hésitez pas à lire le même exercices plusieurs jours afin d'améliorer votre vitesse de lecture. Lorsque vous jugez connaître suffisamment les notes, vous pouvez passer à l'exercice suivant qui comportera de nouvelles notes !

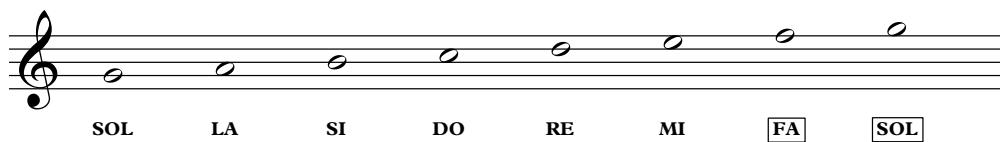
SOL LA SI DO RE MI

4

Lire en 35" ou moins

5

Lire en 35" ou moins



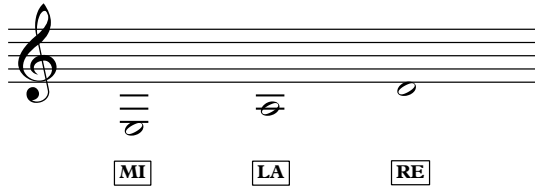
6

Lire en 45" ou moins

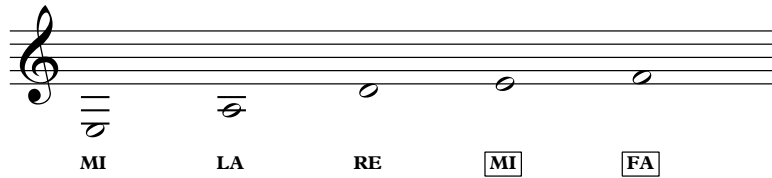
7 *Lecture d'accords à 3 notes*

Lire en 50" ou moins

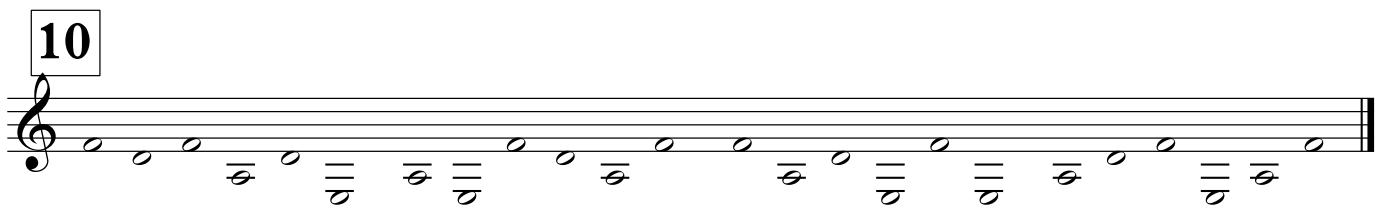
Voici à présent les 3 cordes graves à vides de la guitare



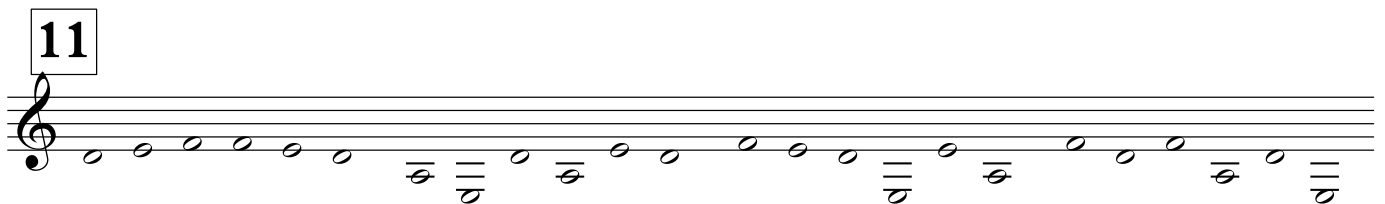
Lire en 10" ou moins



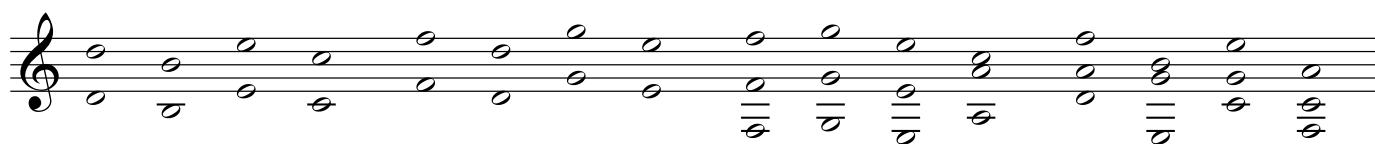
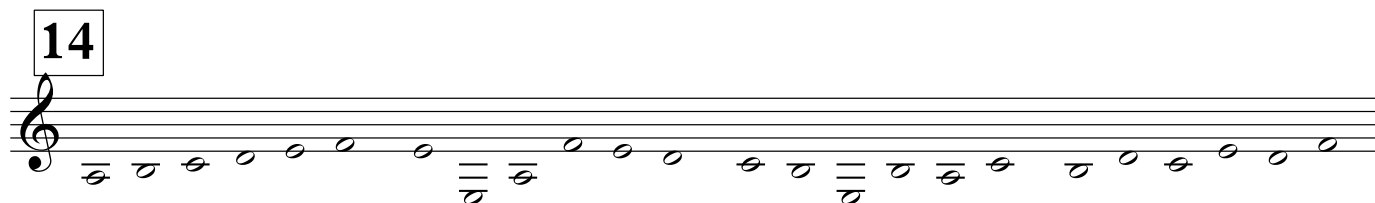
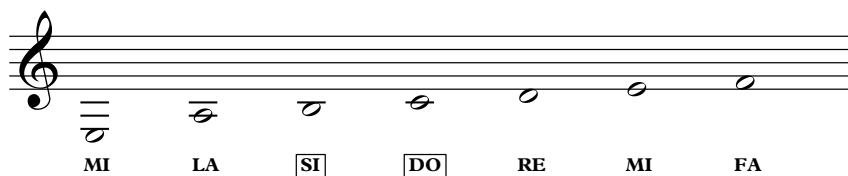
Lire en 15" ou moins

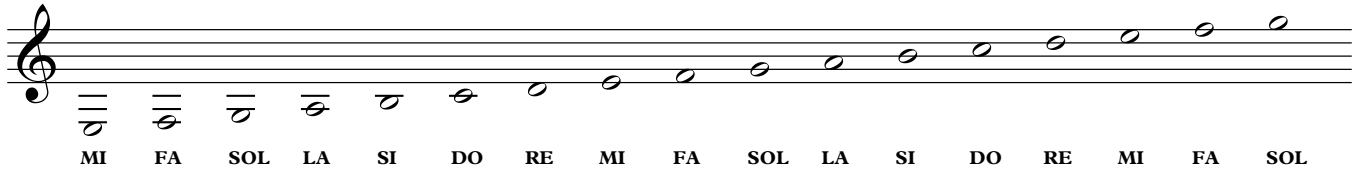


Lire en 15" ou moins



Lire en 30" ou moins





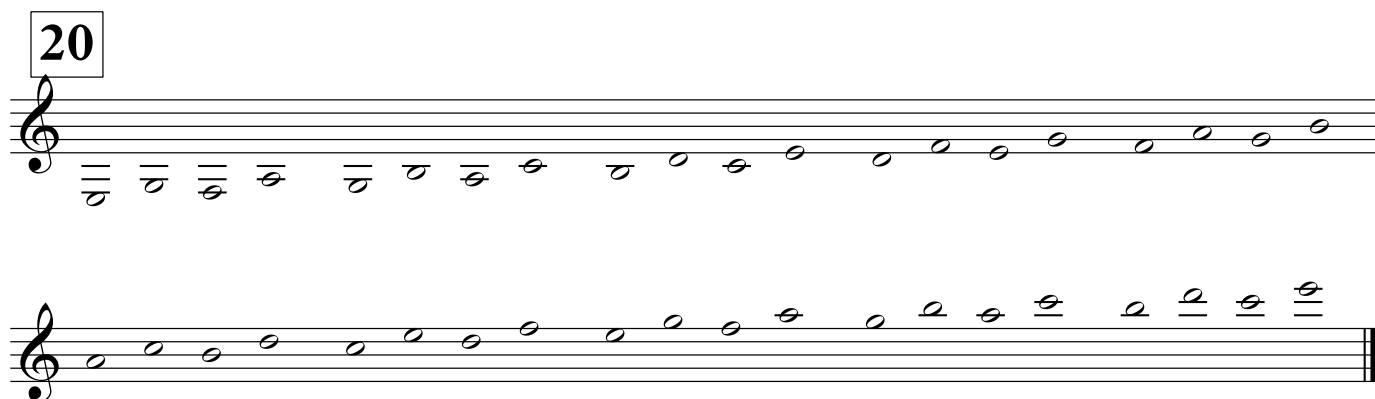
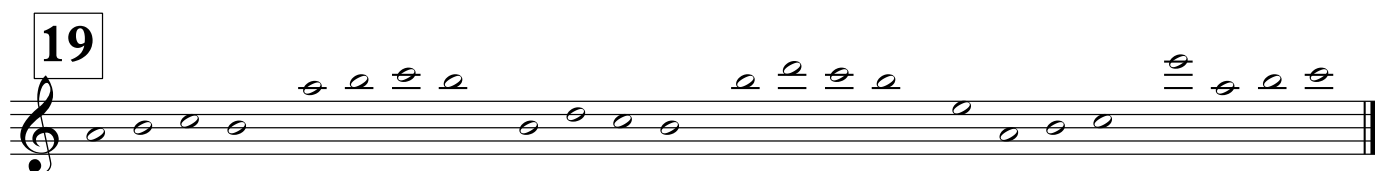
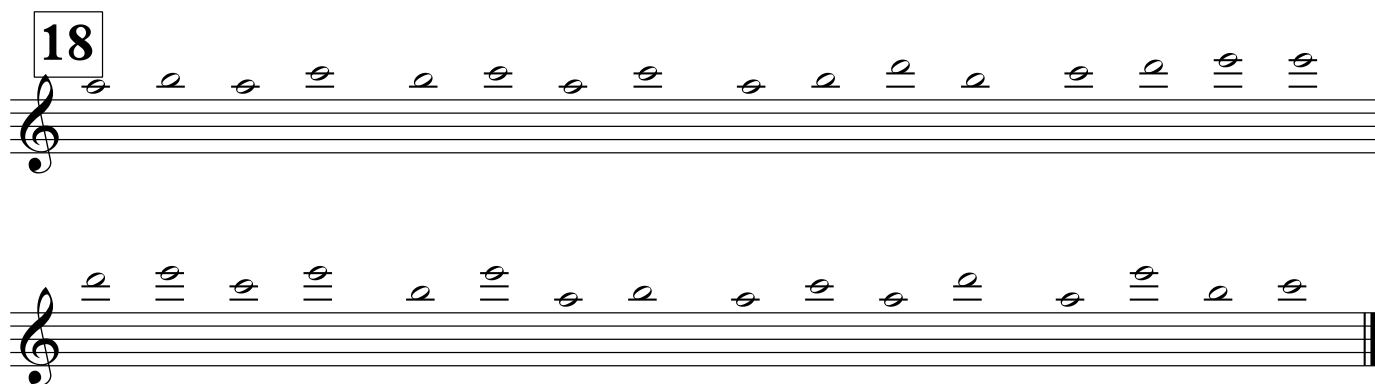
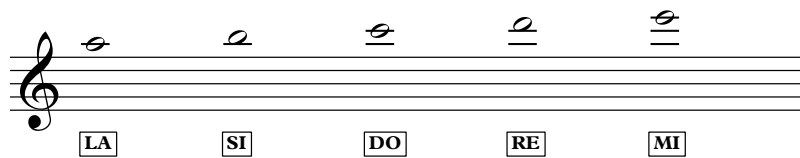
MI FA SOL LA SI DO RE MI FA SOL LA SI DO RE MI FA SOL

16



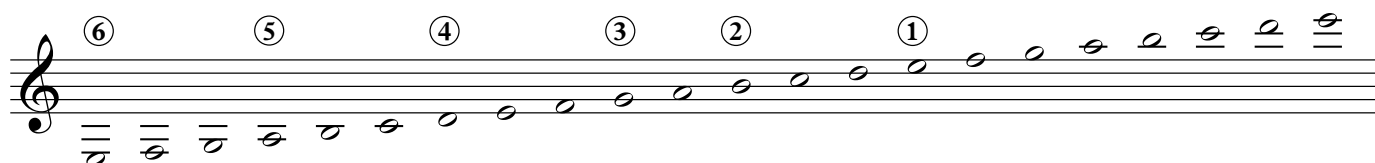
17





Voici toutes les notes que nous avons étudié !

Les notes qui ont un chiffre, correspondent aux cordes à vides, la 6ième corde est la plus grave



NOTES SUR LE MANCHE

Olivier Hecho

cordes à vides cases

0 I II III IV V VI VII VIII IX X XI XII

cordes

toutes les notes jusqu'à la XII^{ème} case, sans dièses ni bémols

mi fa sol la si do re mi fa sol la si do re mi

